

HƯỚNG DẪN THAO TÁC THI THỰC HÀNH TRONG KỲ THI ĐÁNH GIÁ CHUẨN KỸ NĂNG SỬ DỤNG CÔNG NGHỆ THÔNG TIN

I. TẠO THƯ MỤC, TỆP LƯU TRỮ BÀI THỰC HÀNH

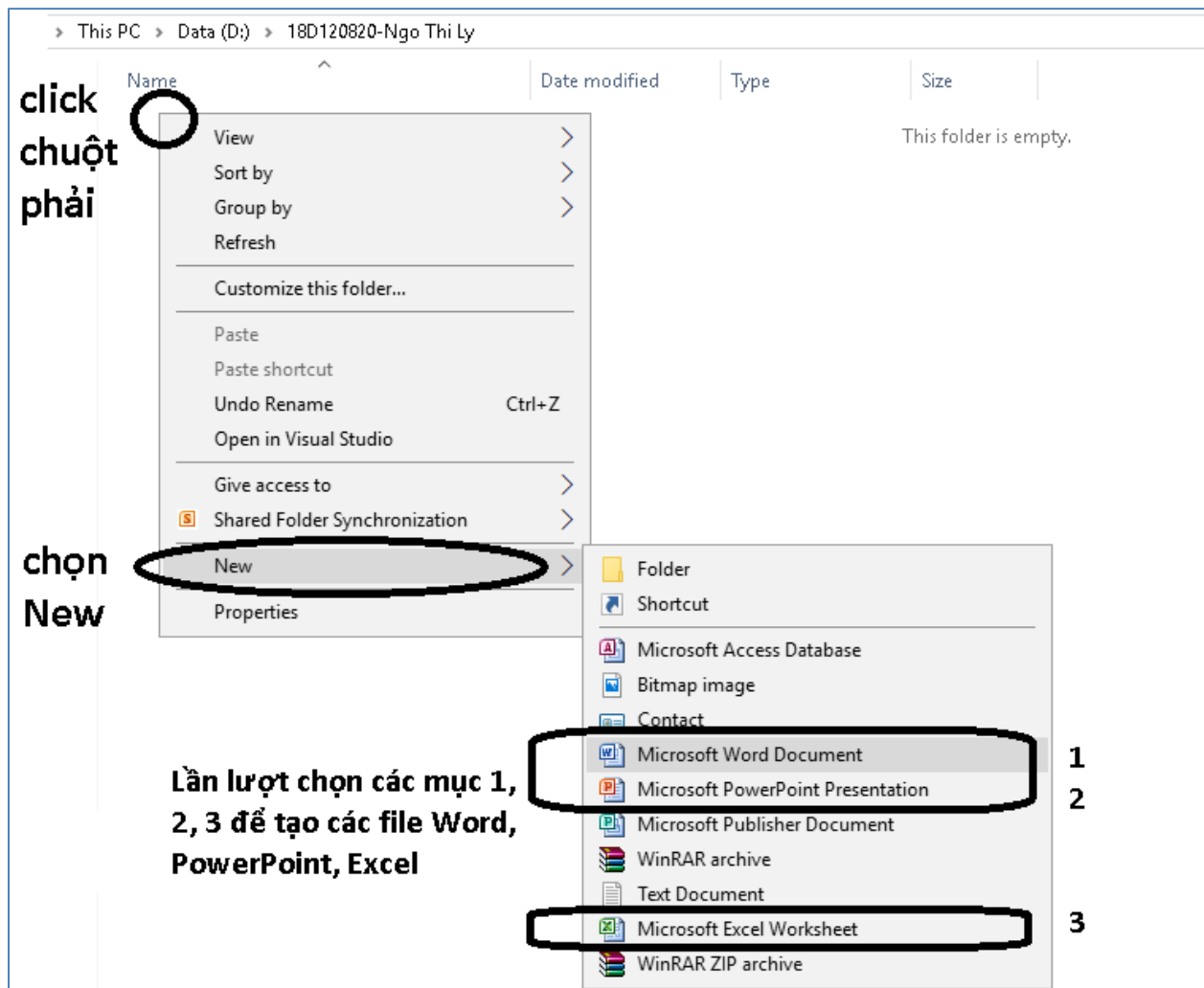
Trước khi bắt đầu thi kỹ năng thực hành, thí sinh cần tạo các thư mục và tệp lưu trữ bài thi như sau:

B1: Vào ổ D:\ của máy tính




B2: Tạo mới thư mục để lưu các tệp bài thi thực hành và đặt tên thư mục theo cú pháp:

SBD- HoVaTen. Ví dụ: **18D120820-Ngo Thi Ly**

B3: Mở thư mục vừa tạo ở **B2**, thực hiện nhấn chuột phải vào vùng cửa sổ, tạo mới 3 tệp MS Word, MS Excel, MS PowerPoint và đổi tên các tệp như sau:






Sau khi nhấn chọn các mục **1, 2, 3** như hình trên, chúng ta nhận được các tệp WORD, EXCEL, POWERPOINT như hình dưới. Tiếp tục thực hiện đổi tên các tệp này giống tên thư mục đã tạo ở **B2**.

Name	Date modified	Type	Size
 New Microsoft Excel Worksheet	25/02/2019 2:47 SA	Microsoft Excel Worksheet	9 KB
 New Microsoft PowerPoint Presentation	25/02/2019 2:47 SA	Microsoft PowerPoint Presentation	27 KB
 New Microsoft Word Document	25/02/2019 2:47 SA	Microsoft Word Document	0 KB



Đặt tên 3 tệp đã tạo giống tên thư mục

Name	Date modified	Type	Size
 18D120820-Ngo Thi Ly	25/02/2019 2:46 SA	Microsoft Word Document	0 KB
 18D120820-Ngo Thi Ly	25/02/2019 2:46 SA	Microsoft PowerPoint Presentation	27 KB
 18D120820-Ngo Thi Ly	25/02/2019 2:46 SA	Microsoft Excel Worksheet	9 KB

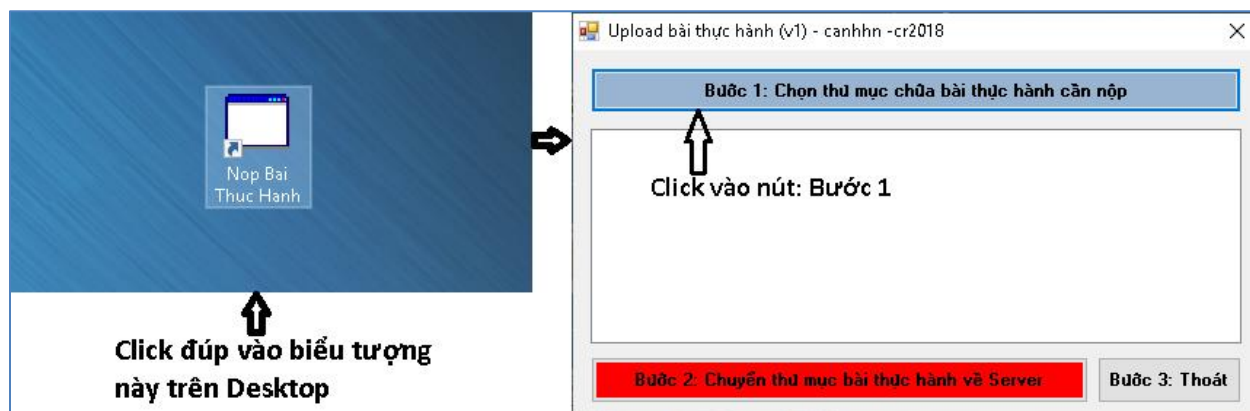
Như vậy, chúng ta đã có 3 tệp Word, Excel, PowerPoint để làm bài thực hành. ***Thí sinh mở sẵn ba tệp này và sẵn sàng làm bài thực hành vào các tệp tương ứng với từng kỹ năng trong đề thi.***

II. NỘP BÀI THỰC HÀNH VỀ MÁY CHỦ

Sau khi làm xong bài thực hành thí sinh phải nộp bài về máy chủ như sau:

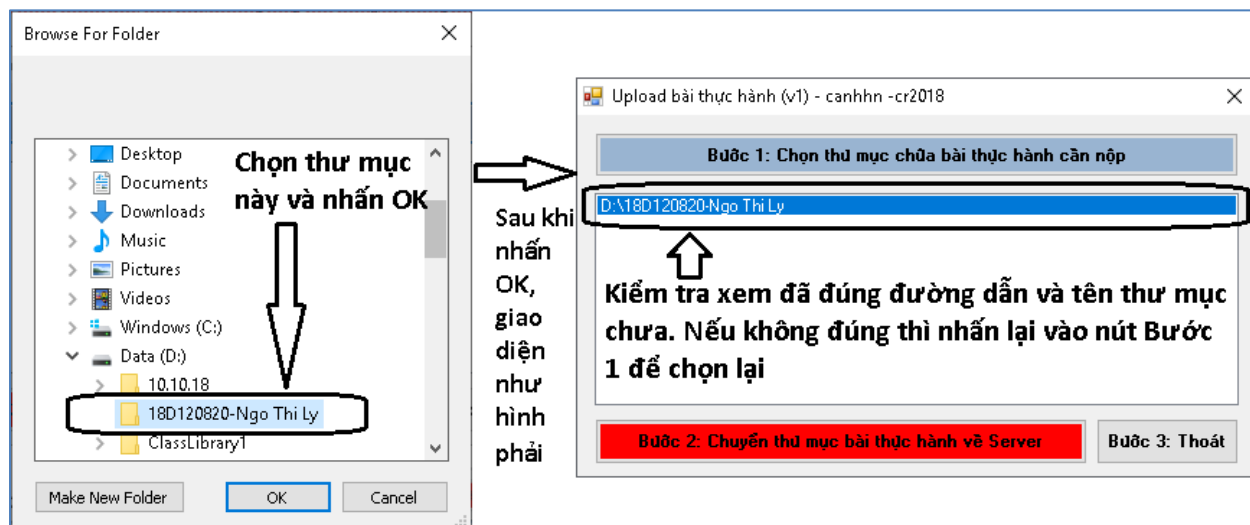
B1: Lưu lại tất cả các bài WORD, EXCEL, POWERPOINT.

B2: Mở chương trình **Nop Bai Thuc Hanh** trên **Desktop** của máy tính.

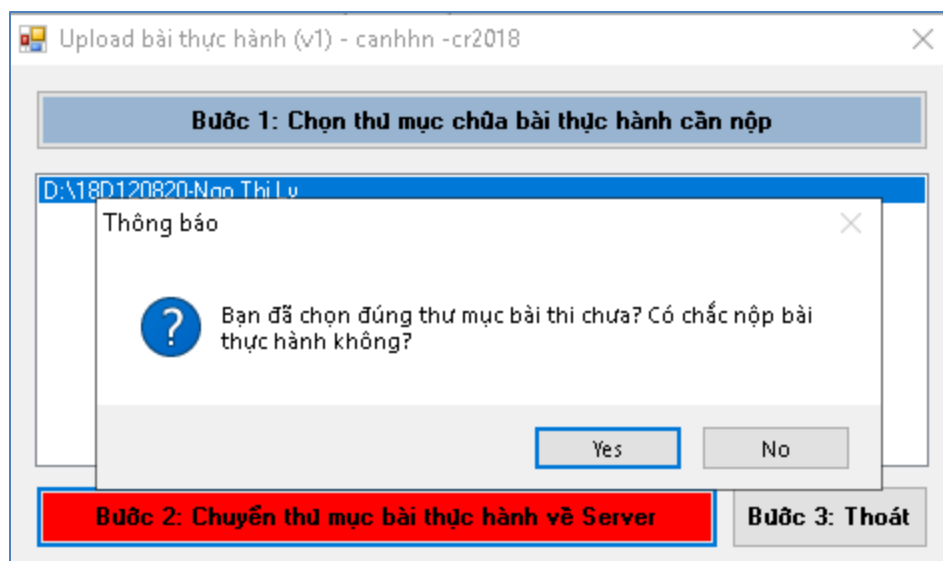


B3: nhấn chuột vào nút: **Bước 1: Chọn thư mục chứa bài thực hành cần nộp**, sau đó chọn đến thư mục chứa bài thực hành.

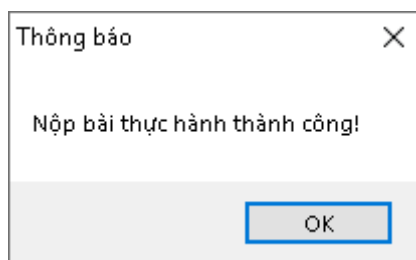
Thư mục trong ví dụ này là **D:\18D120820-Ngo Thi Ly**



B4: nhấn chuột vào nút: **Bước 2: Chuyển thư mục bài thực hành về Server**, cửa sổ Thông báo hiển thị hỏi lại thí sinh về việc chắc chắn nộp bài.



Nhấn **Yes** nếu thí sinh chắc chắn nộp bài về máy chủ, nếu thành công thì cửa sổ thông báo sau sẽ xuất hiện:



Nếu cửa sổ thông báo lỗi xuất hiện, thí sinh cần liên hệ với cán bộ coi thi để nhận trợ giúp.

B5: Nhấn **OK** từ cửa sổ thông báo nộp bài thành công, tiếp đó nhấn tiếp vào nút **Bước 3: Thoát** để tắt chương trình.

Chú ý: Sau khi nộp bài thành công, toàn bộ thư mục và dữ liệu trong thư mục chứa bài thi sẽ được cắt về máy chủ. Thí sinh có thể kiểm tra lại trên ổ cứng để biết thư mục bài thi của mình đã bị cắt về máy chủ chưa.